



9 24 '91

2000-1.e 15-15

16



9 24 '91



924'91



9-24-91



9 24 '91





9 30 '91



9 30 '91





9 30 '91



10 8 '99





9 30 '91

12



9 30 '91



13



16



10 8 '91

17





2001-1.0 1-9



10 8 '91

18



10/15/91

2001-1.02-9



10 8 '91



19



10 15 '91

2001-1.03-9



10 15 '91

2001-1.0-4-9



10 22 '91



2001-1.07-9



10 25

2001-1.05-9



10 22 '91

2001-1.08-9



10 22 '91

2001-1.06-9





2001-1. 208-9



11 1'91

2001-1.p2-9



11 1'91

2001-1. p 1-9



11-25-91



2001-1. p 4-9



11/25/91

2001-1. p5-9



2001-1. p 3-9



112991

2001-1. p6-9

OA





2001-1-p 7-9  
1A

200



HAWK  
UPTORAIL

12 4'91

2001-1-8 1-6



1129'91

2001-1. p 8-9

2A



12 4'91



2001-1.g.2-6

7A



1129'91

2001-1. p 9-9

3A



12 4'91

2001-1.8.3-6

3A



Rboar  
Rboar  
Rboar

12 4'91

2001-1. ~~g~~ 4-6

4A





2001-1.л 1-4



12 4'91

2001-108 5-6

5A



12 17 '91

2001-1. 22-4



12 4'9 1

2001-1.8 6-6

GA





2001-1. 2 3-4



2001-1-23-5

8:00 AM  
12.25.91



12 11 91

2001-1.2 4-4



2001-1.2 1-5

8:00 AM

12-25-91





2001-1. A 4-5

8.00 AM

12-25-91



2001-1.25

8:00 AM

12.25.91





2001-1. 2 5-5

8:00 AM

12.25.01

JJ



12 25 '91

2001-1.y4-4

5A



12 25 '91



2001-1.42-4

3A



12 25 '91

2001-1. y 1-4

JA



12 25 '91

2001-1.4 3-4

4A



1 10 '92

2001-1. z 1-6

19A



1 10 '92



2001-1.24-6

22A



1 10 '92

2001-1.22-6

20A



1 10 '92

2001-1.26-6

24A



1 10 '92

2001-1-23-6

21A



1 10 '92



2001-1.25-6

23A



2001-1. aa 4-4

21

2/2/92



2001-1.aa 1-4

17

2/2/92



2 14 '92

2001-1.062-8

9





2001-1.aa 2-4

18

2/7/92



2001-1. aa 3-4

19

2/7/92



2 14'92

2001-1. bb 1-8

8



2 23 '92

2001-1. bb 6-8

21



2/14/92



2001-1. 16 3-8

10



2001-1. dd

2/29/92



26.4.92

20061.064-8

11



2 14'92

2001-1-665-8

12

CREEK  
in Sugar Grove  
CONVENIENT - NICE  
AT A PRICE  
4060



2-23-92



2001-1. bb 7-8.

22



2 23 '92

2001-1.66 8-8.

23



3 25 '92

2001-1. cc 1-5

4



3 25 '92

2001-1. cc 2-5

5



3 25 '92



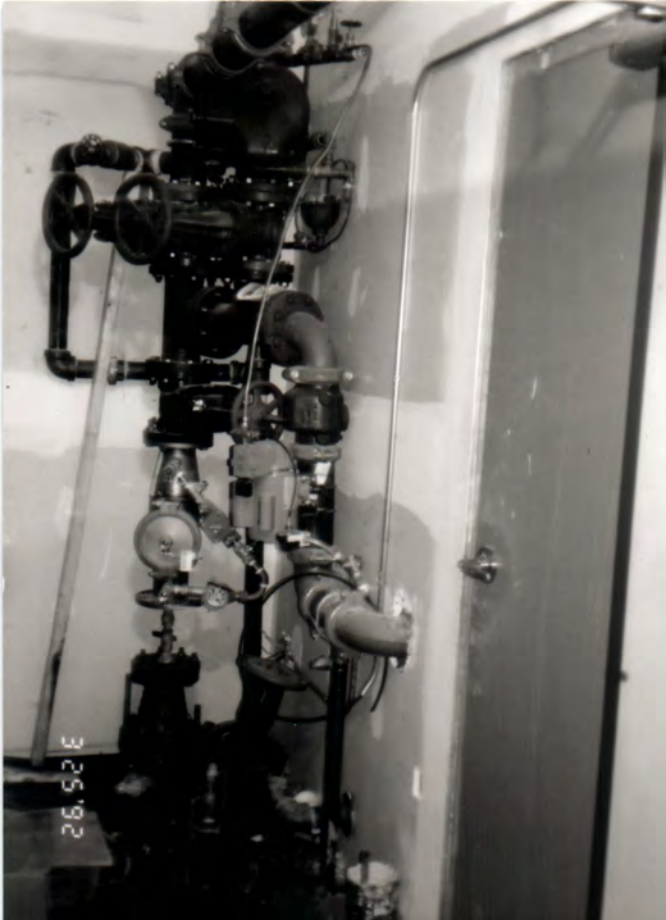
2001-1. cc 3-5  
6

325'92



2001-1. cc 4-5

7



26.522

2001-1. cc 5-5

8



**DARE** TO KEEP KIDS OFF DRUGS

5 6 '92

2001-1. ff 1-12

11A



4 12 '92



2001-1.11 1-3

5



2001-1-ff3-12

13A



4 12 92

2001-1. ee 2-3

6



4 12 '92

2001-1.11 3-3

7

2001-1. ff 2-12  
12A





5 6 '92

2001-1. ff 9-12

21A

2001-1. ff 8-12

18A

2001-1. ff 4-12  
14A



5-11-92

2000-1.9 1-9

20



Kingsland  
Of South  
SITES  
Kingsland  
Properties Co.

5 5'92

2001-1-ff 10-12

22A





5/11/92

2000-1.92-9

21



5 6 '92

2001-1. ff 11-12

23A



5 5 '92

2001-1. ff 12-12

24A



5 11 '92

2000-1.9 3-9

22





5 11 '92

5 11 '92

2000-1.g 4-9  
23

~

~

2000-1.g 5-9  
24

2000-1.9 7-9



6/14/92

2001-1.991-8

10



6 14 '92

2001-1.99 7-8

16



6 14 '92



2001-1.99 2-8

11

120207  
80



.6 14'92

2001-1.998-8

17



6 14 '92

2000-1. h 1-15

1



6 14 '92



26.61 9



6 14 '92



2001-1.99 5-8

14

2000-1. h 2-15-

2



2000-1-j2-4



7 6 '92

2000-1.ii1-2

10A



7 17 '92

2000-1-j-4-4





6057

7 5 92

2000-1.i2-2

11A

EXIT

7 17 '92



2000-1-j-1-4



7 17 '92

2000-1-j.3-4



8 7'92



8 11 '92